

# PENGEFALAK ÁRNYÉKÁBAN

Építész: Fenyvesi Péter  
Lakberendező: Szennai Edit



PEST EGYIK KÜLVÁROSI UTCÁJÁBA, KERTES HÁZAK KÖZÉ, EGY SZÉP, DÉLI FEKVÉSŰ SAROKTELEKRE TERVEZTEM EZT A VILLÁT A SOK ÉVE ISMERŐS ÉPÍTETŐKNEK. NÉHÁNY KISEBB VÁLTOZTATÁSTÓL ELTEKINTVE BARÁTAIM, A MEGRENDELŐK NEM MÓDOSÍTOTTAK A SZÁMUKRA TERVEZETT HÁZ ELSŐ VÁZLATAIN.

Szöveg: Fenyvesi Péter ✦ Fotó: Maklár Zoltán



A megvalósult épület szinte teljes mértékben a kezdeti elképzeléseket tükrözi. A kétgyermekes házaspár világos, nagyvonalú, vendéglátásra is alkalmas, tágas tereket képzelt el, letisztult formák és minőségi anyagok ötvözetét. Több generáció együttélését is lehetővé tévő épület megtervezését kérték tőlem.

Fontos szempont volt a kamaszodó gyer-

rekek és a szülők privát tereinek elkülönítése és méreteiben is kompromisszummentes kialakítása, a kert és az épület összhangjának megteremtése, illetve az épület energiatakarékos, gépészetileg és elektronikailag is igényes megvalósítása.

Kívánság volt még, hogy a garázs ne legyen túl mélyen. Így a ház földszintjének szintváltásával a kisebb belmagasságú

helyiségek a pince megemelt földmijére kerültek, a garázsajtó homlokzati szakaszát pedig hátrahúztam az enyhébb lejtés érdekében.

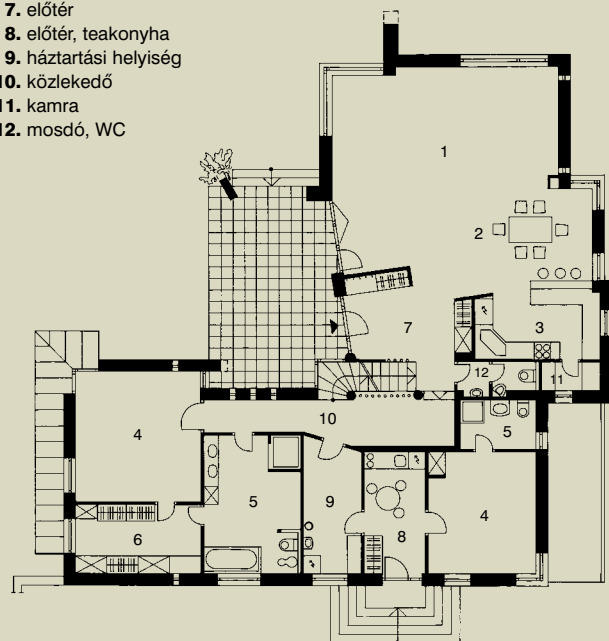
Éltünk a saroktelek adta lehetőséggel, hogy a család napi életvitelét biztosító gyalogos bejáratot elválasszuk a garázslejárótól, ami a bejárati homlokzat elegáns megjelenését is lehetővé tette.



A garázslehajtó enyhe és ezért biztonságos, kényelmes lejtését a kapu hátrahúzásával sikerült megvalósítani.

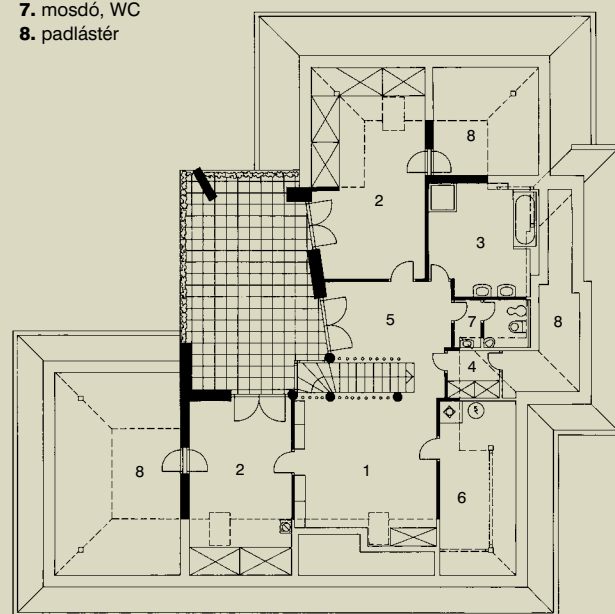
#### FÖLDSZINT

1. nappali
2. étkező
3. konyha
4. szoba
5. fürdőszoba
6. gardrób
7. előtér
8. előtér, teakonyha
9. háztartási helyiség
10. közlekedő
11. kamra
12. mosdó, WC



#### TETŐTÉR

1. társalgó
2. szoba
3. fürdőszoba
4. gardrób
5. közlekedő
6. fűtőhelyiség
7. mosdó, WC
8. padlástér



Itt is megjelenik a visszatérő látványelem, a döntött élű pengefal, illetve a kiemelt pontokon travertinburkolattal.

Az épületben a ház több oldalát és a padlót is áttörő, a belső fényviszonyokat érdekesen befolyásoló üvegtégla áttöréseket találunk. A nagy sarokablak is visszatérő, különleges megoldás.

Az épület jellegzetessége a széles eresz is, ami a terrasszal együtt fékezi a nyári napsütés bejutását a házba, de nem állja útját a lapos szögben érkező téli napsugaraknak. Így a hűtési és fűtési költségek is csökkenthetők.

Az épület a döntött pengefalaktól, illetve az előszobától eltekintve szigorú derékszögű szerkesztést követ, ami a belső terek alakításnak is meghatározója.

A telek fekvése, négyzetes formája és a külső medence igénye eredményezte a ház L alakú kialakítását, amelynek szárjai közé került a fedett terasz.



Különleges, egyedi világítás egészíti ki a kényelmes és nagyvonalú berendezést.



A nappali méltó helye a vendégfogadásnak, a kellemes beszélgetéseknek, de akár a relaxálásnak is.



Kiváló anyagok, harmonikus térkapcsolatok, finom elegancia az étkezőben is.

A 40 négyzetméteres teraszról a házba lépve egyből a centrumba érkezünk. Egyik irányban egy közel száz négyzetméteres, nagy belmagasságú nappali tér nyílik előszoba-nappali-étkező-konyha funkcióval, letisztult, geometrikus belsőépítészeti kialakítással. A megrendelőknek is kedvére való ez az ingergazdag dizájnú minimál. A belső terek kialakítását lakberendező is segítette.

A másik irányban a sodronyokkal szegélyezett lépcső látható, aminek végső megjelenésében jelentős szerepe van a házigazda kreativitásának is. Ez a térplasztika nagyipari kialakításával a földszint meghatározó térszervező és látványeleme. Színezése visszaköszön a nappali óriás méretű médiafalán is.

Ez a két hangsúlyos sötétzöld elem ellentétpontja az egyébként lágy pasztellszínekkel festett belső térnek, a konyhabútor frontjainak és kő munkafelületeinek.





A fürdőszoba színvilága következetesen alkalmazkodik a ház egészéhez.



Az emeleti nappali-dolgozó a könnyed vonalú, mégis karakteres lépcső mellett található.

A lépcső melletti szintváltással érünk a pince által kicsit megemelt padlószintre, az intim szférába, a hálószobákhoz.

A pincésinten tágas garázs, kiszolgáló- és szabadidős helyiségek épültek. Érdekessége, hogy ez utóbbról nyílik egy terepszint alatti terasz, ami alatt egy vasbeton esővíztározó kapott helyet. A katlanszerű részü az ide nyíló helyiségnek kertszinti megközelítését teszi lehetővé és sok szép növénynek ad otthont.

Az udvaron létesített medencével és a csodás kerttel a kerítés zárságának védelmében kellő intimitással vált teljessé a szabadterei kikapcsolódás a közeli konyha kiszolgáló funkciójával a családtagok és vendégeik számára.

A házat mindkét utcai fronton masszív, látszó betontömbök és lazúrozott fapalló kombinációjával készült, erőteljes, geometrikus kerítés övezi. (A nyersbeton miatt sokan félkésznek hiszik.)



Az épület szokatlanul jó minősége elsősorban a kivitelezőnek köszönhető. A tulajdonos szerint őt a kivitelező mindig a legjobb megoldás és anyagválasztás felé terelte.

A régóta szunnyadó családi házas környék azóta megélénkült, több ingatlan is megújult mostanában.

Az építetők a megelőző, közel húsz évben is saját, azelőtt pedig a szülői családi házban laktak. Így elég jól el tudták dönteni, hogy mit szeretnének, de még inkább, hogy mit nem. Ez az épület már a harmadik az életükben, ami az álmoskönyvek szerint már jól szokott sikerülni, és ezt az ember megtartja magának.

A beköltözés óta eltelt több mint egy év tapasztalatai azt bizonyítják, hogy olyan épületet hoztunk létre az összes résztvevő gyümölcsöző együttműködésével, ami hosszú távon is jól szolgálja majd a család igényeit.



#### Építész:

##### FENYVESI PÉTER

1188 Budapest, XVIII., Rákóczi u. 139/B

Tel.: 295-4566, 297-3087

Fax: 297-0196

Internet: [www.fenyvesipeter.hu](http://www.fenyvesipeter.hu)

E-mail: [fenyvesipeter@fenyvesipeter.hu](mailto:fenyvesipeter@fenyvesipeter.hu)

#### Lakberendező:

##### SZENNAI EDIT

Tel.: (20) 476-6863

Internet: [www.szennaiedit.hu](http://www.szennaiedit.hu)

E-mail: [szennaiedit@t-online.hu](mailto:szennaiedit@t-online.hu)

#### Kivitelezés:

##### LÁZÁR IMRE

2220 Vecsés, Küküllő u. 21.

Tel./fax: (29) 353-278

E-mail: [lazarm@t-online.hu](mailto:lazarm@t-online.hu)

#### Hörmann garázskapu:

##### HÖRMANN HUNGÁRIA KFT.

2310 Szigetszentmiklós, Leshegy u. 15.

Tel.: (80) 887-575

Internet: [www.hormann.hu](http://www.hormann.hu)

E-mail: [info@hormann.hu](mailto:info@hormann.hu)

#### Spanyol bőr ülőgarnitúra:

##### CASA SPAIN

1135 Budapest, XIII.

Róbert Károly krt. 54-58. fszt.

(Material Center)

Tel./fax: 239-5387

Max City

2045 Törökbálint, Tópark u.1/A 1. em.

(Max City)

Tel.: (20) 452-6161

Internet: [www.casaspain.hu](http://www.casaspain.hu)

E-mail: [info@borulogarniturak.hu](mailto:info@borulogarniturak.hu)

#### Gázkazán:

##### VISSMANN FŰTÉSTECHNIKA KFT.

2045 Törökbálint, Süssen u. 3.

Tel.: (23) 334-334, fax: (23) 334-339

Internet: [www.viessmann.hu](http://www.viessmann.hu)

E-mail: [info@viessmann.hu](mailto:info@viessmann.hu)

#### Étkezőgarnitúra:

##### BO CONCEPT

1023 Budapest, II.

Árpád fejedelem útja 26-28.

(Óbuda Gate)

Tel.: 346-3040, tel./fax: 346-3041

2045 Törökbálint (Max City)

Tel.: (23) 532-238, fax: (23) 532-239

Internet: [www.boconcept.hu](http://www.boconcept.hu)